

Van
Datagedreven
werken
naar
Datagestuurd
werken



Effectief gegevensmanagement

De gemeente beschikt over grote hoeveelheden gegevens: over de (gebouwde) omgeving, maar ook over burgers en bedrijven. Die grote hoeveelheid gegevens is nodig voor het uitvoeren van het uiteenlopende takenpakket van gemeenten. Burgers en bedrijven verwachten ook van hun gemeente dat zij over veel gegevens beschikt en eisen tegelijkertijd dat zij zorgvuldig met die gegevens omgaat. Zo is de AVG geïntroduceerd om de privacybelangen van individuele burgers te helpen beschermen.

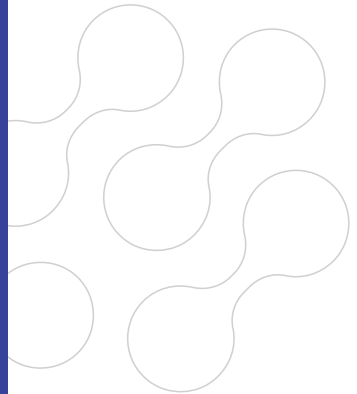
De afgelopen jaren heeft de overheid veel geïnvesteerd in het beschikbaar krijgen en houden van gegevens en het borgen van gegevenskwaliteit.

Het stelsel van basisregistraties getuigt hiervan, met de terugmeldvoorziening (TMV) als illustratie van borging van gegevenskwaliteit. Het primaire doel van gegevens, namelijk het voeden van processen, is bereikt. Maar is gegevensmanagement hiermee ook voldoende ingevuld?

De uitdaging voor gemeenten is het inzetten van gegevens voor het continu verbeteren van haar dienstverlening aan burgers en bedrijven. Dit kan door die gegevens in te zetten om inzichten te creëren; enerzijds inzichten om processen te vereenvoudigen en versnellen, anderzijds inzichten in wat de samenleving van de diensten en dienstverlening van gemeenten verwacht. Deze inzichten vormen de werkelijke waarde van gegevens. De vraag is hoe de overheid deze waarde zelf kan oogsten. Het antwoord op deze vraag is: door effectief gegevensmanagement.

“Datagedreven sturing is sturingshandelen gebaseerd op het systematisch verzamelen, beheren, analyseren en interpreteren van data. Het is als zodanig een specifieke praktijk van informatiegestuurd handelen.”

Bron: Datagedreven sturing bij gemeenten, VNG, 7 februari 2018



Van gedreven naar gestuurd

De samenleving verandert voortdurend en blijft dat ook doen. Burgers en bedrijven hanteren de dienstverlening van grote internetwinkels steeds meer als norm en verwachten dat de overheid op een

vergelijkbare manier met hen omgaat. Dit betekent voor gemeenten dat zij meer moeten gaan sturen op kostenverlaging voor burgers en bedrijven, op snellere levering van diensten en op doelgroep-specifieke en proactieve dienstverlening. Vanuit het perspectief van de gemeente komt hier nog bij: de behoefte aan voorspellend vermogen over de effecten van beleid en uitvoering.

Effectief gegevensmanagement moet ervoor zorgen dat we datagedreven kunnen sturen (zie kader). Door effectief gegevensmanagement zijn gemeenten onder andere in staat om de volgende functies (door) te ontwikkelen:

BI: Betrouwbare analyse van uitgevoerde werkzaamheden en verleende diensten, ten behoeve van verantwoording over en verbetering van de uitvoering.

Data science: Complexe statistische analyse van gegevens om verbanden tussen gegevens en

gebeurtenissen te herkennen, zodat diensten en processen kunnen worden verbeterd.

Predictive analyse: Het voorspellen van gedrag van klanten of van uitkomsten van beleidsmaatregelen.

Self service analytics: Het vermogen van medewerkers om zelf inzichten te vergaren, op basis van zelfbediening.

Governance: Balans vinden tussen toezicht en controle enerzijds en eigen verantwoordelijkheid en experiment anderzijds.

Effectief gegevensmanagement helpt de route naar datagedreven sturen af te leggen en de beloofde waarde van gegevens te oogsten. Moet gegevensmanagement dan radicaal anders? Gelukkig niet. In de zienswijze van Solventa moet gegevensmanagement niet zozeer veranderen, maar verbreden. Vanuit architectuur helpt Solventa te sturen op samenhang. We geven kaders voor ontwikkeling mee en helpen zo jouw organisatie verder. Solventa doet dit met drie concrete stappen:

- **Consolideer** het huidige gegevensmanagement. Blijf aandacht besteden aan kwaliteit en beschikbaarheid van gegevens. Speel in op ontwikkelingen als Common Ground en draag bij aan verantwoord gebruik van gegevens

door gegevensleveringsovereenkomsten (GLO) op te stellen. Blijf het applicatie- en informatielandschap rationaliseren en richt master-datamanagement in.

- **Verstevig** het informatiegedreven gegevensmanagement. Versterk het vermogen om business intelligence toe te passen en maak informatie breed beschikbaar in de organisatie. Borg dat rapportages op eenduidige en eensluitende bronnen zijn gebaseerd.
- **Investeer** in waardegedreven gegevensmanagement. Vergroot kennis, vaardigheden, middelen en een cultuur waarin de organisatie gegevens gebruikt om vooruitzichten te creëren, te experimenteren en nieuwe vragen te beantwoorden.

CONSOLIDEREN

Gegevens

Gebruikt voor uitvoeren van processen



VERSTEVIGEN

Informatie

Gebruikt voor optimaliseren van procesuitvoering



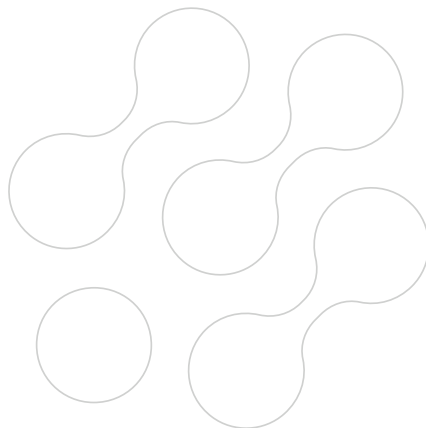
INVESTEREN

Waarde

Gebruikt voor optimaliseren van diensten en dienstverlening

Waar te beginnen?

Solventa helpt organisaties grip te krijgen op de verbreding van gegevensmanagement, zowel vanuit organisatorisch, technisch als financieel perspectief.



Vanuit de ruime ervaring die Solventa heeft bij overheden en commerciële organisaties, is een serie best practices ontwikkeld die jouw organisatie helpt bij:

- **Opstellen Datastrategie**
Waar ligt voor de organisatie de waarde van data?
- **Bepalen Datakwaliteit**
Aan welke eisen moeten de gegevens voldoen om te kunnen worden gebruikt voor de beoogde doeleinden.
- **Inrichten organisatie**
Rollen en verantwoordelijkheden, processen en functies, governance.
- **Bepalen status quo informatielandschap**
In hoeverre voldoet het informatielandschap aan de doelstellingen van de organisatie?
- **Organiseren van de verandering**
Het opstellen van de roadmap en het veranderportfolio.
- **Selecteren en/of aanbesteden**
Het vinden van de juiste tools voor de juiste taak.

